

Sarna Sarcóptica

Newsletter Abril 2019

www.euroveterinaria.com

AFOSA GmbH desarrolla y produce KITS ELISA ESPECIALES

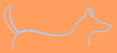
De uso en diagnóstico veterinario. Se centran en la detección de anticuerpos frente a antígenos transmitidos por vectores y parásitos.



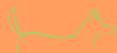
FCOV-ELISA CAT



ANAPLASMA ELISA DOG



BABESIA ELISA DOG



EHLICHIA ELISA DOG



SARCOPTES ELISA DOG



LEISHMANIA ELISA DOG



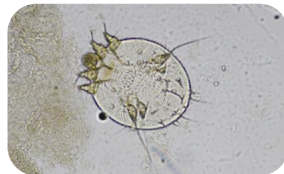
SARCOPTES ELISA PIG



NEOSPORA ELISA CATTLE

Etiología

La sarna sarcóptica es una enfermedad parasitaria causada por el ácaro **Sarcoptes scabiei**, un pequeño acaro excavador que produce prurito en su hospedador.



La principal forma de transmisión de la enfermedad es el contacto directo entre animales enfermos y sanos; y su difusión se ve favorecida por el carácter subclínico que tiene en algunos individuos. Sin embargo, el papel más importante lo desempeñan aquellos animales con infección crónica que albergan abundantes ácaros en el pabellón auricular y otras áreas corporales.

Incidencia

En los últimos años se ha observado un notable incremento de los casos de sarna sarcóptica en el perro, especialmente en el centro de la península ibérica. En grandes animales su aparición es puntual, con excepción del sector porcino donde su aparición produce grandes pérdidas.

Sintomatología

Un síntoma patognomónico para la sarna sarcóptica es el **prurito**, que puede persistir

por semanas o años. Las primeras lesiones observadas son eritemas y pápulas costrosas, seguidas de excoaricaciones, alopecia y costras, pudiéndose también observar hiperpigmentación y liquenificación. Las áreas afectadas primariamente son: Pabellón auricular, codo y tarsos. Luego axilas y abdomen hasta llegar a generalizarse.

Diagnóstico

El diagnóstico de este parásito es complejo debido a que es difícil la observación directa del ácaro. El diagnóstico laboratorio es decisivo y puede realizarse mediante la identificación del ácaro en raspados cutáneos y el diagnóstico serológico.



Sarna Sarcóptica Canina

También denominada escabiosis canina, está causada por **Sarcoptes scabiei var. canis**. Las infecciones con frecuencia ocurren de forma subclínica y duran de forma crónica con los ácaros sarcópticos. Por lo tanto, difícilmente se pueden detectar con métodos de diagnóstico convencionales (detección directa de los ácaros de sarna).

- SARCOPTES-ELISA DOG -

Sarcoptes-ELISA DOG es el kit adecuado para la detección de anticuerpos anti-Sarcoptes

y para ayudar en el diagnóstico diferencial de otras enfermedades de la piel. Los ácaros sarcópticos causan una respuesta inmune, dependiendo de la dosis infecciosa y el estado inmune del animal huésped. Un aumento del anticuerpo humoral específico (IgG) se detecta después de 3 semanas.



Sarna Sarcóptica Porcina

Se trata de una de las parasitosis más difundida en el sector porcino, con importancia sanitaria y económica, tanto por las pérdidas directas en todas las fases productivas como indirectas por su efecto inmunosupresor. El agente causal es **Sarcoptes scabiei var. suis** cuya principal vía de entrada es a través de la adquisición de cerdas nulíparas portadoras asintomáticas.

- SARCOPTES-ELISA PIG -

SARCOPTES-ELISA Pig es el método de elección para la detección de infecciones subclínicas de Sarcoptes y para controlar el estado de la población como libre de ácaros de Sarcoptes. Debido a que solo una fracción de los animales en tales rebaños están infectados con ácaros sarcópticos o expresan anticuerpos contra Sarcoptes, es necesario probar una gran cantidad de animales.