

TRANSFUSIÓN VETERINARIA

NEWSLETTER EUROVET VETERINARIA

WWW.EUROVETERINARIA.COM

IMPORTANCIA CLÍNICA

GRUPOS SANGUÍNEOS

La **transfusión** ha tomado un papel cada vez más importante en el soporte vital de pacientes caninos y felinos. Por lo tanto, existe una necesidad de tipificar los grupos de sangre de forma rápida y precisa con el fin de asegurar una transfusión segura y eficiente. Es esencial realizar una Tipificación Sanguínea para salvar vidas en caso de: Shock traumático, Enfermedades infecciosas, Procedimientos quirúrgicos, Hipoproteinemia, Déficit de hierro, Anemia severa, Lesiones de bazo, Síndrome Hemólisis aguda, Hemorragias graves.

En **gatos**, la presencia de aloanticuerpos naturales (anticuerpos que se poseen de manera natural frente a otros grupos sanguíneos) en gatos A y en gatos B, hace que la tipificación sea obligada antes de una transfusión. Evita una reacción hemolítica aguda así una isoeritrolisis neonatal.

Los **perros** no tienen aloanticuerpos en su sangre, pero se obtienen si se realiza una transfusión de un grupo sanguíneo que no sea el suyo. Se considera la primera transfusión siempre compatible frente al grupo sanguíneo del donante, produciendo sensibilización al receptor frente a las siguientes transfusiones a partir de 7 días de haberla realizado.

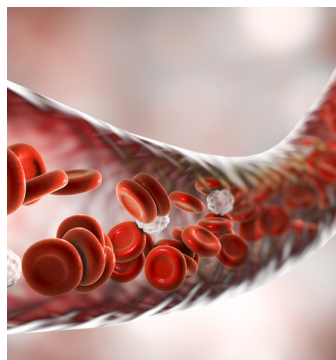
En **caballos** hay 7 sistemas de grupos sanguíneos (A, C, D, K, P, Q, U) con más de 30 factores antigénicos. De estos, Ca parece ser uno de los antígenos más inmunogénicos (causando aloinmunización).

PRUEBA CRUZADA (CROSSMATCH)

Tests para la determinación de la compatibilidad entre Donante y Receptor. Detecta la presencia de inmunoglobulinas y/o componentes C3 fijados en la superficie del eritrocito. Indica una sensibilización in vitro y por ello puede ser utilizado par indicar la presencia de anticuerpos en pruebas de compatibilidad previas a una transfusión.

PRUEBA ANTIGLOBULINA DIRECTA (COOMBS)

Prueba de Antiglobulina Directo (DAT) tiene por objetivo detectar la presencia de inmunoglobulina y/o componentes de C3 sobre la superficie de las células rojas de la sangre del paciente (RBC). DAT se utiliza comúnmente en el diagnóstico de Anemia Hemolítica Inmunomediada en perros. El test detecta la presencia de inmunoglobulina (IgG y IgM) y/o componentes C3 de unión a la superficie de glóbulos rojos. Un resultado positivo indica una sensibilización in vivo y por lo tanto se puede utilizar para indicar la presencia de anticuerpos autoinmunes.



PRODUCTOS TRANSFUSIÓN VETERINARIA

GRUPOS SANGUÍNEOS

QuickTEST BT DEA1 Canino

LabTEST BT DEA1 Canino

QuickTEST BT A+B Felino

LabTEST BT A+B Felino

QuickTEST Ca Equino

CROSSMATCH

QuickTEST XM Canino

LabTEST XM Canino

EMMA TEST Felino

LabTEST XM Felino

COOMBS

QuickTEST DAT Canino

LabTEST DAT Canino.

OTROS

Bolsa Sangre Individual

Felina

Bolsa Sangre Doble Felina

Accesorios de Transfusión