

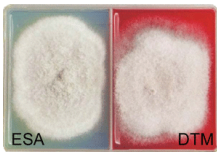
## Procedimiento



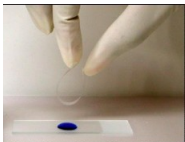
Depilar la zona de la lesión y periferia con unas pinzas limpias o pinzas hemostáticas.



Distribuir la muestra por ambos medios del Dermatoplate-Duo y presionar parte de la muestra dentro del agar. Incubar a Tª ambiente.



Chequear el crecimiento y color a diario. Al primer signo de crecimiento, hacer examen microscópico. Si después de 14 días no hay crecimiento, puede considerarse negativo.



Debido a organismos contaminantes que pueden causar a veces un cambio de color del medio, se recomienda confirmación microscópica de la infección.

## Formatos

DermatoPlate™ (DTM)

DermatoPlate Duo (DTM/ESA)

DermatoPlate S-Duo (DTM/Sab)

Envases de 10 y 25

# DermatoPlate™ DermatoPlate-Duo™ Dermatoplate S-Duo™ Culture System

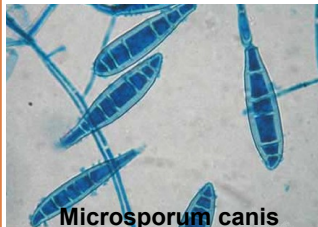


## DermatoPlate- Duo

Medios de crecimiento de Dermatofitos, procedimiento de rutina en la práctica veterinaria. Dermatoplate facilita y simplifica la inoculación de la muestra debido a su cubierta totalmente extraíble.

Medios:

**DTM** Dermatophyte Test Medium  
**ESA** Enhanced Sporulation Agar  
**SDA** Sabaroud Dextrose agar

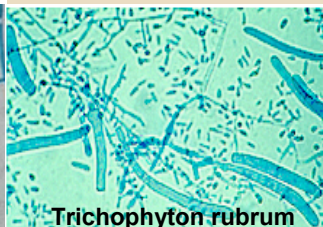


**Microsporum canis**

Hifas septadas, macroconidios abundantes de forma de quilla de barco y presentan generalmente de 6 a 15 septos. Puede presentar una asimetría apical.

Las microconidias son escasas y pequeñas en forma de bastón.

Infecta a perros, gatos y humanos.

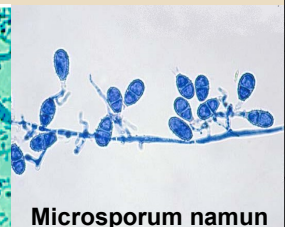


**Trichophyton rubrum**

Produce microconidias en forma de lágrima o pera unidas de forma alterna a la hifa.

Las macroconidias son raras, en cepas muy esporuladas se pueden encontrar en forma de lápiz.

Principalmente patógeno humano y rara vez aparece en animales.



**Microsporum namun**

Produce macroconidias pequeñas, ovaladas de paredes delgadas (células de 1-3).

Microconidias son con forma de garrote.

Afecta principalmente a cerdos y personas que trabajan con ellos.

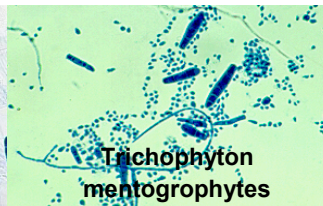


**Microsporum gypseum**

Macroconidias elípticas con 3-6 células. Los extremos distales ligeramente redondeados y rugosos.

Cuando se observa, microconidia son en forma de bastón y normalmente se verá unido a las hifas.

Puede infectar a perros, gatos y seres humanos.

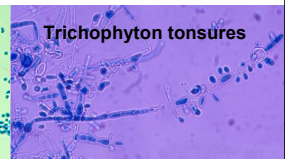


**Trichophyton mentogrophytes**

Es poco común la observación de macroconidias (forma de cigarro con paredes delgadas y 2-5 células).

Microconidias son la forma predominante y pueden o no estar unidas a las hifas.

Puede infectar a perros, gatos y seres humanos.



**Trichophyton tonsures**



**Epidermophyton floccosum**



**Trichophyton terrestra**

## Distribuido por:

Eurovet veterinaria S. L

91 884 13 74

www.euroveterinaria.com

comercial@euroveterinaria.com