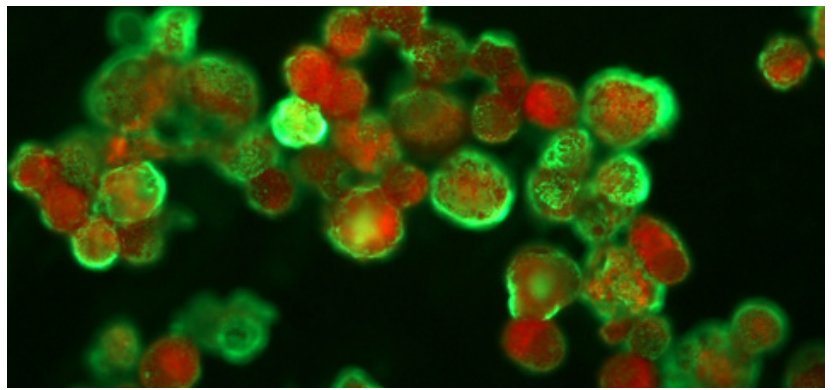


# EUROVET VETERINARIA

## REACTIVOS DIAGNÓSTICO VETERINARIO

### MEGAFLUO VET

### KITS Y PORTAS PARA IFI



## DIAGNÓSTICO VETERINARIO POR INMUNOFLUORESCENCIA INDIRECTA

### MEGAFLUO VET

Ensayos de inmunofluorescencia indirecta para la detección semicuantitativa de anticuerpos IgG / IgM específicos en plasma o suero de diversas especies animales .

- Gold Standard para la detección de anticuerpos
- Determinación cuantitativa del título final
- Detección de infecciones agudas o crónicas por aumento de 2-4 veces en el título en el par de suero (distancia 2-4 semanas)
- Conjugados especie-específicos para la detección de anticuerpos.
- Presentación: Testkit o 10 portaobjetos.
- Componentes de Testkit: Portaobjetos, Controles Positivo y Negativo, Conjugado, Medio de montaje. (De venta también por separado)



# MEGAFLUO VET

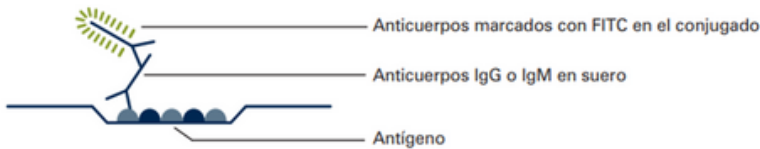
## TESTKITS PARA USO VETERINARIO, CON PRECISIÓN DE LABORATORIO

Para llevar al cabo el ensayo de inmunofluorescencia indirecta (IFI), con una muestra de plasma o de suero, positiva se diluye adecuadamente en los pocillos de antígeno para permitir una reacción antígeno-anticuerpo a 37 °C.

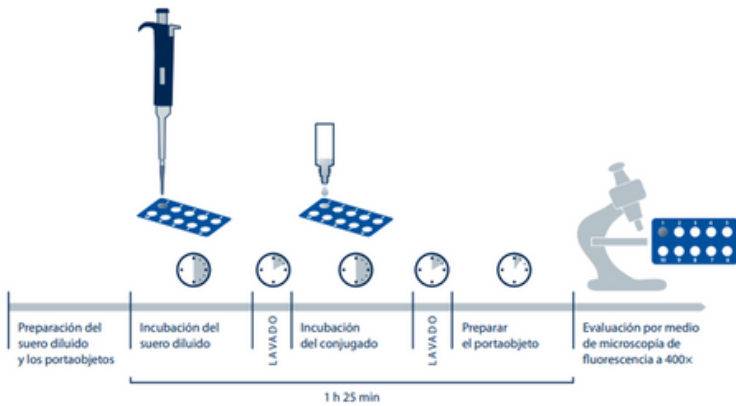
Posteriormente, las proteínas séricas no acoplados e inespecíficas sobrantes, se eliminan por lavado de los pocillos.

En el paso siguiente se adiciona el anticuerpo FITC marcado con fluoresceína y específico a la especie animal, que se acoplará a los complejos antígeno-anticuerpo ya formado.

La evaluación se lleva a cabo por medio de un microscopio de fluoresceína (sistema de filtro para FITC) a 400x.



## PROCEDIMIENTO DEL TEST



- MEGAFLUO ANA HEP2
- MEGAFLUO ANAPLASMA PHAG
- MEGAFLUO BABESIA BOVIS
- MEGAFLUO BABESIA CABALLI
- MEGAFLUO BABESIA CANIS
- MEGAFLUO BABESIA DIVERGENS
- MEGAFLUO BABESIA GIBSONI
- MEGAFLUO BABESIA MICROTI
- MEGAFLUO BARTONELLA H
- MEGAFLUO BESNOITIA BESNOITI
- MEGAFLUO BORRELIA CANIS
- MEGAFLUO BORRELIA HORSE
- MEGAFLUO BRUCELLA CANIS
- MEGAFLUO CANDIDA ALBICANS
- MEGAFLUO CDV
- MEGAFLUO CHLAM FELIS
- MEGAFLUO CHLAM PSITTACI
- MEGAFLUO CHV
- MEGAFLUO COXIELLA BURNETII
- MEGAFLUO CPV
- MEGAFLUO EHRlichia CANIS
- MEGAFLUO EHRlichia CHAFFEENSIS
- MEGAFLUO EHRlichia MURIS
- MEGAFLUO EHV 1+IV
- MEGAFLUO ENCEPHALITOOZON C.
- MEGAFLUO FCOV
- MEGAFLUO FCV
- MEGAFLUO FHV
- MEGAFLUO FIV
- MEGAFLUO FRANCISELLA TULARENSIS
- MEGAFLUO HCC
- MEGAFLUO LAWSONIA INTRACELLULARIS
- MEGAFLUO LEISH
- MEGAFLUO LEPTOSPIRA
- MEGAFLUO LISTERIA MONOCYTOGENES
- MEGAFLUO NEOSPORA CANINUM
- MEGAFLUO PAN
- MEGAFLUO RICKETTSIA CONORII
- MEGAFLUO RICKETTSIA MASSILIAE
- MEGAFLUO RICKETTSIA RAOULTII
- MEGAFLUO RICKETTSIA RICKETTSII
- MEGAFLUO THEILERIA EQUI
- MEGAFLUO TOXOPLASMA G



EUROVET VETERINARIA  
WWW.EUROVETERINARIA.COM



Para saber más...

